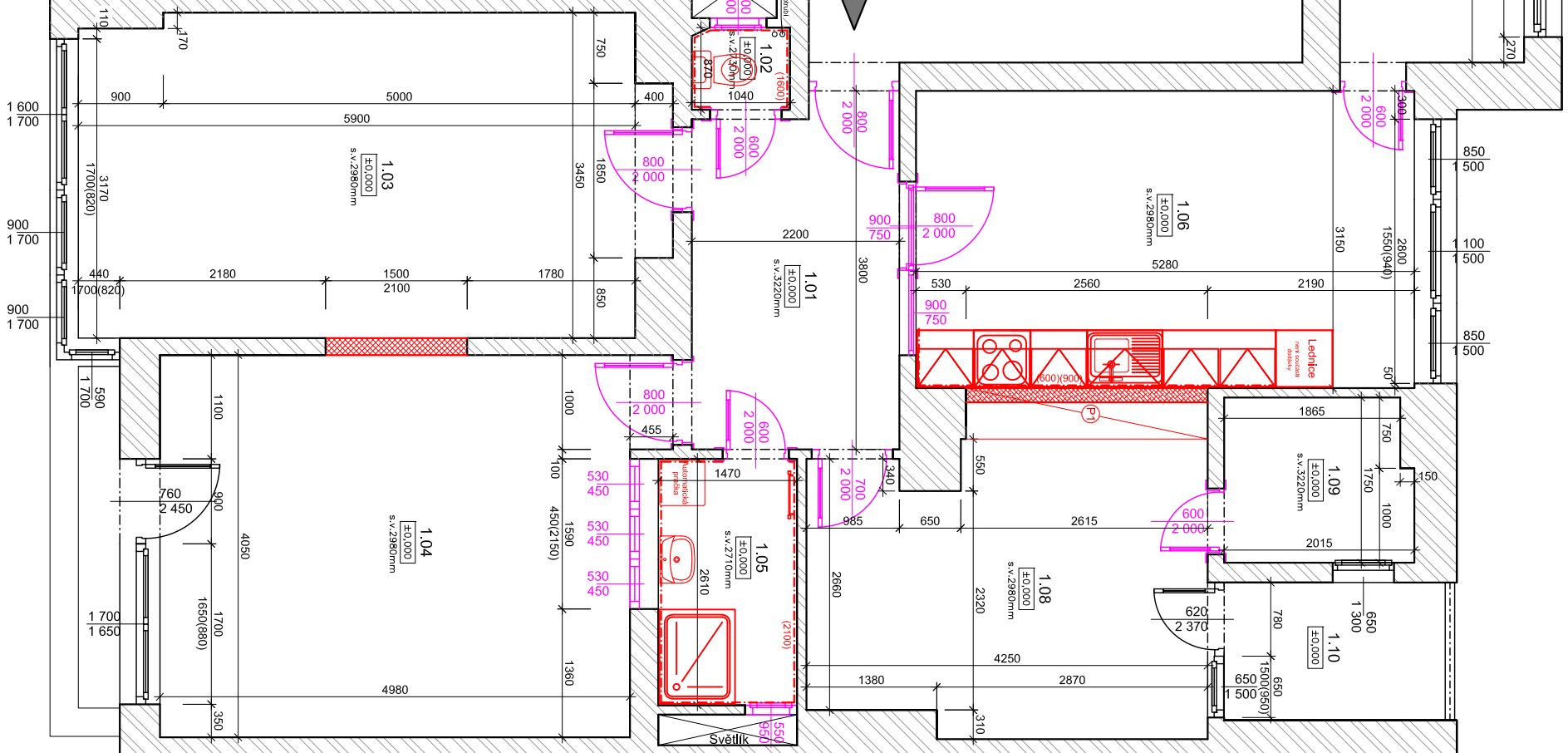







ZJEDNODUŠENÝ PŮDORYS- Navrhovaný stav



Legenda místností


Č.č.m.	NAZEV MÍSTNOSTI	PLOCHA (m ²)	DŘUH PODLAHY	POVRCH STĚN	POVRCH STŘOP	POZN.
1.01	CHODBA 1	7.99	PARKETY	ŠTUK. OMITKA	ŠTUK. OMITKA	-
1.02	WC	0.90	DLAŽBA	KERAM.OBKLAĐ	SDK	OBKLAĐ v. 1600mm
1.03	POKOU 1	20.94	PARKETY	ŠTUK. OMITKA	ŠTUK. OMITKA	-
1.04	POKOU 2	20.56	PARKETY	ŠTUK. OMITKA	ŠTUK. OMITKA	-
1.05	KOLPELNA	3.83	DLAŽBA	KERAM.OBKLAĐ	SDK	OBKLAĐ v. 2100mm
1.06	KUCHŇ	16.63	PARKETY	ŠTUK. OMITKA	ŠTUK. OMITKA	-
1.07	KOMORA	3.74	PVC	ŠTUK. OMITKA	ŠTUK. OMITKA	-
1.08	POKOU 3	13.52	PVC	ŠTUK. OMITKA	ŠTUK. OMITKA	-
1.09	ŠATNA	3.41	PVC	ŠTUK. OMITKA	ŠTUK. OMITKA	-
1.10	BALKON	1.61				

Legenda materiálu

	STÁVAJÍCÍ ZDIVO	TILOBOVÝ PLETNÁK
	NOVÉ KONSTRUKCE	SKLADBA PODLAHY (1.05)
	NOVÉ ZDIVO Z PÁLENÝCH TVÁRNIC tl. 175mm	- KERAMICKÁ DLAŽBA DO FLEX. TMELU tl. 15 mm
	NOVÁ SDK PŘÍČKA tl. 150mm (opáslení 2x12,5mm)	- HYDROLIZÁČNÍ STĚRKA - 2 Vrstvy VČ. SYSTÉMOVÝCH DOPLNKŮ
	REPASOVÁNÉ DŘEVĚNÉ KONSTRUKCE	- SAMONIVELAČNÍ STĚRKA tl. 10mm
		- HLUBOKOVÁ PENETRACE
		- STÁVAJÍCÍ NOSNÁ KONSTRUKCE
		SKLADBA PODLAHY (1.02)
		- KERAMICKÁ DLAŽBA DO FLEX. TMELU tl. 15 mm

POZNÁMKA

- ZA KUCHYŇSKOU LINKOU BUDOVU PROVĚZENÝ NOVÝ OBKLAD STĚNAJÍCÍ DŘEVĚNÉ PANELE V MÍSTNOSTECH 1.01; 1.03; 1.04; 1.06 BUDOVU REPAŠOVANÝ, VYMĚNĚNÝ (max. 10%), CELOPLOŠNĚ PŘEBROUSĚNÝ, PĚTILETENÝ A PĚTLAKOVANÝ, OSAZENÝ MIDF LISTY
- V MÍSTNOSTECH 1.07; 1.08; 1.09 BUDE PROVĚDĚNA NOVÁ NÁSLAPNÁ VRSTVA Z PVC VÍZ SKLADBY
- BUDE ZAZDĚN OTVOR MEZI MÍSTNOSTMI 1.03-1.04. CELÁ PLOCHA BUDE VYTUŽENA SKLOTEXTILNÍ SÍTÍ (PERLINKA) BUDE PROVĚDĚNA NOVÁ OMÍTKA STĚN max. 30% A STŘOPU - max. 10% - ZARÁVĚNÍ PO REMISECH, ODSŤANĚNÍ MALBY - 100%, PENETRACÍONÍ NÁTER, OPRAVY STĚROVÝCH TMELŮ - 100%, NOVÁ MALBA - 100%
- EXPOZOVANÁ MÍSTA BUDOVU VYTUŽENÝ SKLOTEXTILNÍ SÍTÍ (PERLINKA)
- PŘEBROUSĚNÍ STĚNAJÍCÍHO NÁTERU, TMELĚNÍ A NOVÝ NÁTER, KOVANÍ BUDE REPAŠOVANO DO FUNKČNÍHO STAVU STĚNAJÍCÍ VNUTRNÍ DVEŘE VČ. DŘEVĚNÝCH OBLOŽKOVÝCH ZARUBIN BUDOVU REPAŠOVANÝ, BUDE PROVĚDĚNO PŘEBROUSĚNÍ STĚNAJÍCÍHO NÁTERU, TMELĚNÍ A NOVÝ NÁTER, KOVANÍ BUDE REPAŠOVANO DO FUNKČNÍHO STAVU STĚNAJÍCÍ NEFUNKČNÍ VECEROBODÉ BEZPEČNOSTNÍ KOVANÍ BUDE OPRAVĚNO (DOPLNĚNO) A UVĚDE SE DO FUNKČNÍHO STAVU, DALE BUDE PROVĚDĚNO NOVÉ PLOSTROVÁNÍ VSTUPNÍCH DVEŘÍ,
- BUDOVU OSAZENÝ NOVÉ ZARÁZOVACÍ PŘEDMĚTY
- VENKOVNÍ VÝPLNĚ OTVORŮ (OKNA) BUDOVU SEŠŤELOVYANNA DO FUNKČNÍHO STAVU, SEŠŤELOVANO KOVANÍ A PANTY, - OPRA. DOPLNĚNO TESNĚNÍ AID.)
- BUDE PROVĚDĚNO ZEZNICKÉ ZAPRAVĚNÍ PO REMISECH: NA EXPOZOVANÁ MÍSTA BUDE VLOŽENA ARMOVANÁ SÍTOVINA
- BUDOVU PROVĚZENÝ NOVÉ ROZVOZY ELEKTROINSTALACE VČ. ROZVODNÉ SKŘÍNĚ A NOVOHŮ HLAVNÍHO PŘÍVODU -ROZVOZY VYTÁPĚNÍ A OTOPNÉ TĚLESA BUDOVU PONECHANÝ, - BUDOVU ODČISTĚNÍ A OPATŘENÝ NOVÝM NÁTEREM VČ: VÝKRES ZTŘ: V KOUPELNĚ BUDE OSAZEN NOVÝ ELEKTRICKÝ OTOPNÝ ZEPŘÍK
- BUDOVU PROVĚZENÝ NOVÉ ROZVOZY ZTŘ VČ. NOVÝCH STOLPAČEK V BYTĚ,
- BUDOVU OSAZENÝ NOVÉ ZARÁZOVACÍ PŘEDMĚTY

				Zlepř. projektant: Ing. Zdeněk Kovář	
Investor: Statutární město Brno, městská část Brno-střed, Dominikánská 2, 601 69 Brno				Projektant: Ing. Zuzana Greplová	
Místo: Brno	Stupeň:	DPS	Datum:	Ustápeno 2018	Podpis:
Měřítko: 1 : 50	Akce:	HUSOVA 9 - oprava bytové jednotky č. 15 Husova 172/9, Brno-střed, parč. 1141, k.ú. Staré Brno (610089)			
Číslo zakázky:	Název:	PŮDORYS- Navrhovaný stav			
				Č. výkresu:	D1.1.3
				Paré:	